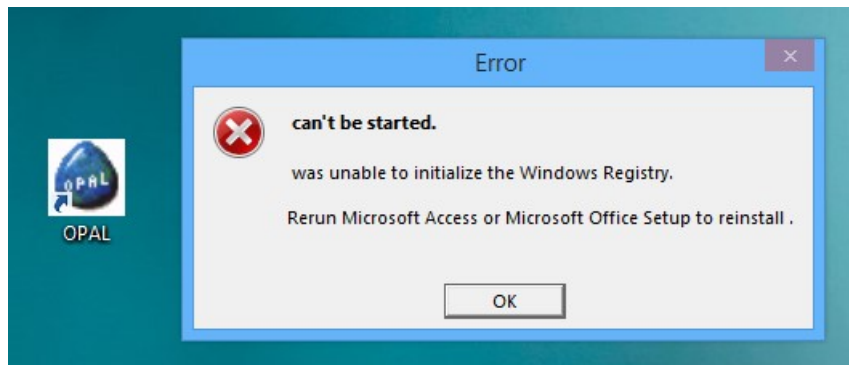




Fehlermeldung



Im Zusammenhang mit Microsoft Office kann beim Starten von **OPAL** der Fehler «**can't be started**» auftreten (vgl. die Abbildung oben). Wenn dieser Fehler auftritt, muss OPAL gemäss untenstehender Lösung gestartet werden. Der Fehler tritt nur in einigen spezifischen Situationen auf.

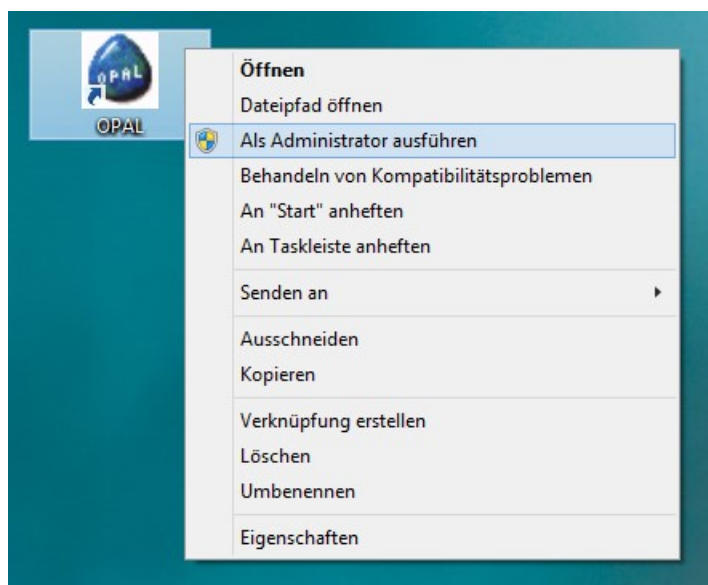
Ursache:

Dieser Fehler wird meistens durch die Versionen Microsoft Office 2007, Office 2010, Office 2013 bzw. durch Microsoft Access 2007, Access 2010, Access 2013 verursacht. Der Fehler kann sowohl durch die Anwendung als auch durch automatisch installierte Updates dieser Produkte ausgelöst werden und verursacht fehlerhafte Einträge in der Windows Registry. Der Fehler wurde in Microsoft Office 2016 und Microsoft Access 2016 für die meisten Situationen korrigiert und tritt nur noch sehr selten auf.

Lösung:

Die Lösung dieses Fehlers ist einfach:

1. Schliessen Sie die Fehlermeldung «**can't be started**» mit einem Klick auf die Schaltfläche **[OK]** (vgl. die Abbildung oben).
2. Mit der rechten Maustaste klicken Sie auf das Desktop-Symbol **OPAL**, um das Kontextmenü anzuzeigen (vgl. die Abbildung rechts).
3. Im Kontextmenü wählen Sie die Funktion «**Als Administrator ausführen**», um OPAL zu starten.



Sofern Sie kein Administrator für Ihren Computer (für Microsoft Windows) sind, werden Sie aufgefordert das Kennwort des Windows Administrators einzugeben. Fragen Sie ggf. Ihren Administrator. Wenn Sie ein Administrator sind, können Sie im Kontextmenü die 'Eigenschaften' öffnen und auf der Seite 'Kompatibilität' die Option «Programm als Administrator ausführen» permanent setzen.

Diese Lösung gilt für alle Versionen von OPAL und ist auf jedem Computer, auf dem dieser Fehler auftritt, notwendig. Dadurch wird der Fehler automatisch korrigiert und OPAL gestartet. Danach kann OPAL wieder normal gestartet werden. Bei weiteren Fragen helfen wir Ihnen gerne.