

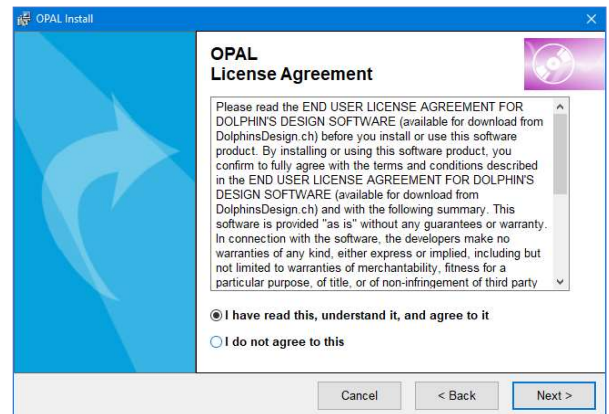
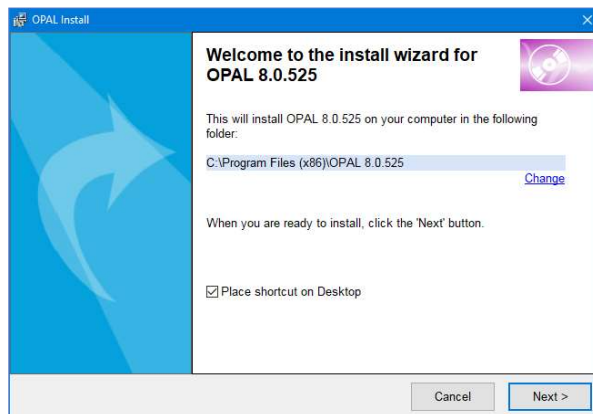


- i** Bitte verwenden Sie einen Windows **Administrator-Usercode**, um OPAL zu installieren. Detaillierte Informationen zur Verwaltung und Installation von OPAL sind in der Datei [Readme.pdf](#) (vgl. Installationsverzeichnis).

1. OPAL-Installation

Starten Sie die von DolphinsDesign.org heruntergeladene Datei (z.B. OPAL80525_Setup_E.exe) mit einem Doppelklick. Wenn der Windows SmartScreen verhindert die heruntergeladene Datei zu starten, da Windows SmartScreen die Anwendung und den Herausgeber nicht kennt, drücken Sie je nach verwendeter Windows-Version (z.B. Windows 10) auf "Weitere Informationen" und dann auf "Trotzdem ausführen".

- Bestätigen Sie das Zielverzeichnis, z.B. **C:\Program Files (x86)\OPAL 8.0.525**, und klicken auf **[Next >]** bzw. **[Weiter >]**.
- Bestätigen Sie die Lizenzvereinbarung und klicken **[Next >]** bzw. **[Weiter >]**. Dann mit **[OK]** bestätigen, um OPAL zu starten.



2. OPAL Datenbank und Sicherheitsdateien

Sofern OPAL nicht automatisch vom Installationsprogramm oben gestartet wurde, starten Sie OPAL mit dem Desktop Ikon OPAL (z.B. OPAL 8.0.525) oder vom Windows-Menü 'Start / Programme / OPAL' (bzw. von den Apps im Buchstaben 'O' in Windows 10).

- Der **OPAL Installation's Assistent** erscheint. Wählen Sie die Sprache der Benutzeroberfläche mit einem Klick.
- Wählen Sie die Option **Neue Installation**. Klicken Sie auf **[Weiter >]** und wählen Sie die Installationsverzeichnisse für die OPAL Datenbank- und Sicherheitsdateien. Für Client-Server Installationen wählen Sie direkt die Serververzeichnisse (vgl. die Hilfe für Details).

